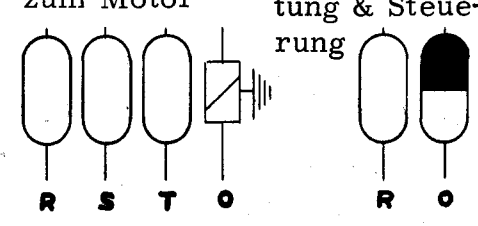
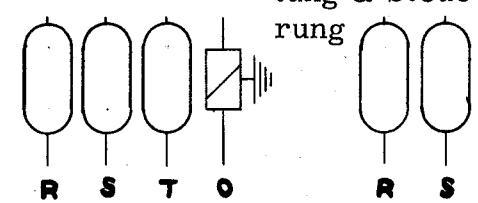
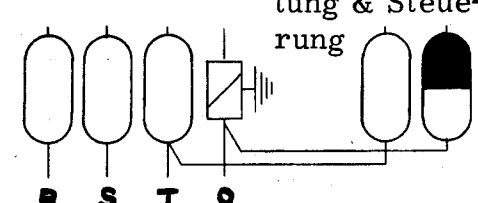
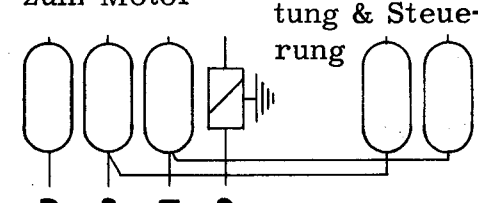
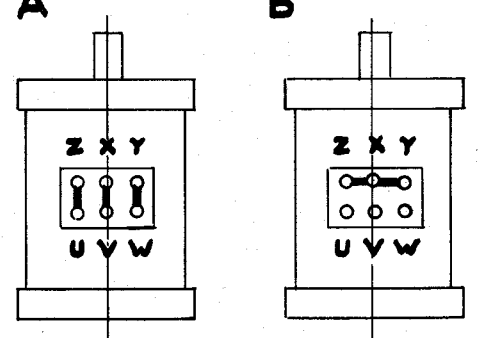
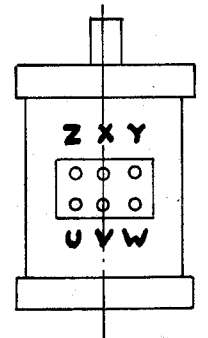


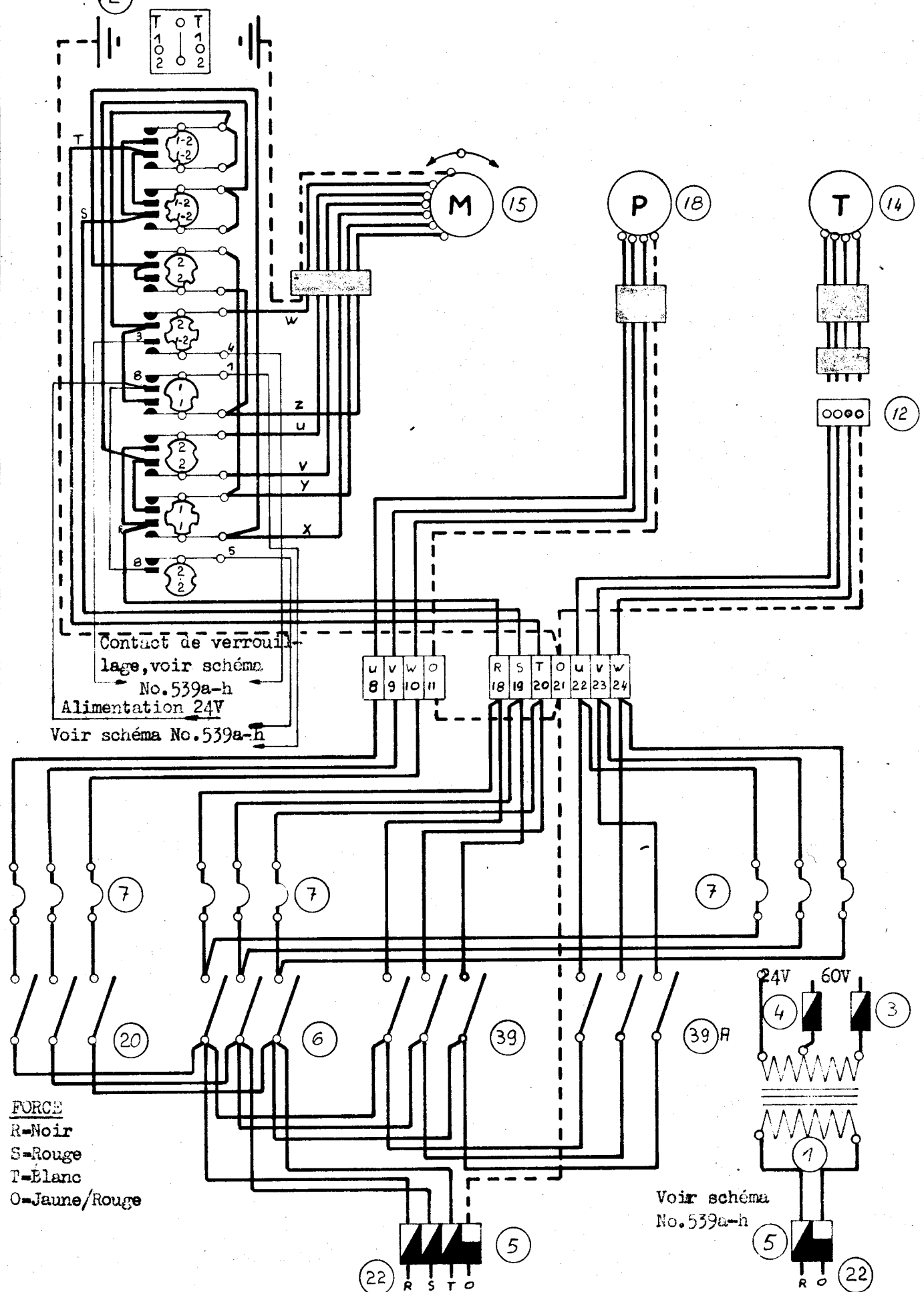
ANSCHLUSS SCHEMA Nr. 0

<p>A Normalanschluss für Kraft, Licht zwischen Phase und Nulleiter.</p>	<p><u>Kraft</u> R = schwarz S = rot T = weiss O = gelb/rot <u>Licht</u> R = schwarz O = gelb</p>	<p>zum Motor zur Beleuchtung & Steuerung</p> 
<p>B Normalanschluss für Kraft, Licht zwischen Phase und Phase.</p>	<p><u>Kraft</u> R = schwarz S = rot T = weiss O = gelb/rot <u>Licht</u> R = schwarz S = rot</p>	<p>zum Motor zur Beleuchtung & Steuerung</p> 
<p>C Ueberbrückter Anschluss für Kraft, Licht zwischen Phase und Nulleiter</p>	<p><u>Kraft</u> R = schwarz S = rot T = weiss O = gelb/rot <u>Licht</u> T = weiss O = gelb</p>	<p>zum Motor zur Beleuchtung & Steuerung</p> 
<p>D Ueberbrückter Anschluss für Kraft, Licht zwischen Phase und Phase</p>	<p><u>Kraft</u> R = schwarz S = rot T = weiss O = gelb/rot <u>Licht</u> S = rot T = weiss</p>	<p>zum Motor zur Beleuchtung & Steuerung</p> 
<p><u>Drehstrom-Motor</u> 1 Drehzahl & 2 Betriebsspannung A: Montage tiefe Spannung Δ B: Montage hohe Spannung Y Um den Drehsinn zu ändern sind 2 Ausschlüsse der Gruppe RST zu vertauschen</p>	<p><u>Kraft</u> U = schwarz V = rot W = weiss O = gelb/rot</p>	<p>A B</p> 
<p><u>Drehstrom-Motor</u> 2 Drehzahlen und 1 Betriebsspannung UVW Wicklung für tiefe Spannung (grosse Polzahl) XYZ oder UVW Wicklung für hohe Spannung (kleine Polzahl)</p>	<p><u>Kraft</u> U = schwarz V = rot W = weiss O = gelb/rot U oder X = braun V oder Y = grau W oder Z = blau</p>	

②

CIRCUIT FORCE (bobinage dahlender)

VARIANTE Q

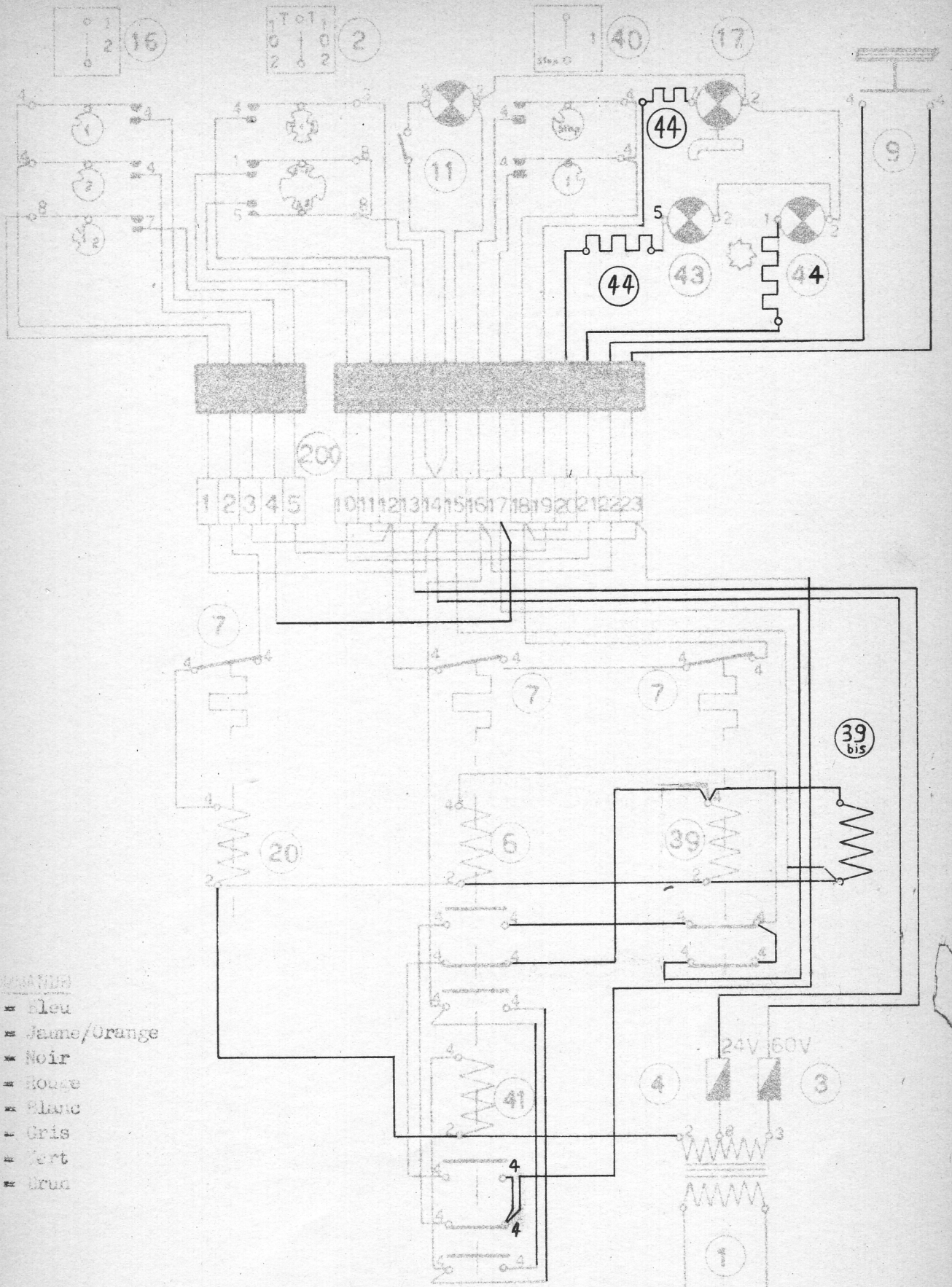


Contact de verrouillage, voir schéma
 No. 539a-h
 Alimentation 24V
 Voir schéma No. 539a-h

FORCE
 R=Noir
 S=Rouge
 T=Blanc
 O=Jaune/Rouge

Voir schéma
 No. 539a-h

Dessiné	4.5.62	M.G.	F3	Schéma de montage pour fraiseuse, sélection par interrupteur 1 ou 2 vitesses, 1 ou 2 sens, avec tête rapide, pompe électro et freinage à contre courant, non automatique.
Contrôlé:				
Remplace:				
Valable aussi pour:				
ACIERA S.A.			LE LOCLE	SUISSE
				SCHEMA No. 546/n.....



COULEURS

- 1 = Bleu
- 2 = Jaune/Orange
- 3 = Noir
- 4 = Rouge
- 5 = Blanc
- 6 = Gris
- 7 = Vert
- 8 = Brun

schéma de montage pour fraiseuse, sélection par interrupteur 1 ou 2 vitesses, 1 ou 2 sens, avec interrupteur de mise en marche manuel, freinage à contre courant non automatique, tête rapide, et pédale stop au pied en parallèle sur l'interrupteur de commande.

Dessiné	11-5-62	L.G.	FRAISEUSE TYPE F3	
Contrôlé:				
Révisé:			ACIERA S.A. LE LOCLE SUISSE	
Validé après sou:				
			539 h	